

ESQUEMA GRAFICO DE LOS RITMOS:

Los "Cortes" de todo el grupo se marcaran con los dedos hacia arriba 1, 2 etc. Y las frases de tambourin o repique con los dedos hacia los lados. En los cortes hacemos referencia a las frases musicales como:

P = Pregunta R = Respuesta

SAMBA-CARIOCA

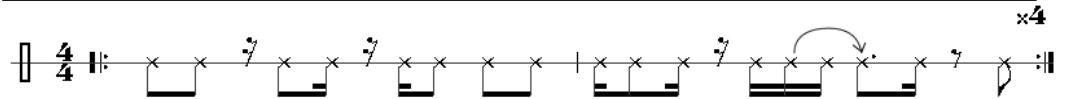
Comienzo

Repique solista, luego preguntan -P- : tamborines, responden -R-: surdos, y luego entrada tradicional de repique

Ritmo base

Frase tambourin N° 1

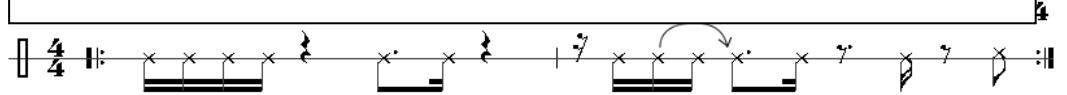
Cambian la base los surdos de variación y repiques



Ritmo base

Frase tambourin N° 2

Cambian la base el repique



Ritmo y cierre

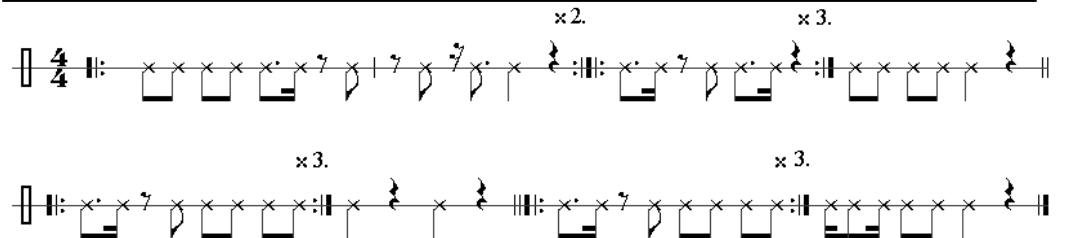
Corte N° 1

Aceleración- del repique solista P: repique R: todos

Ritmo base -rápido-

Frase tambourin N° 3

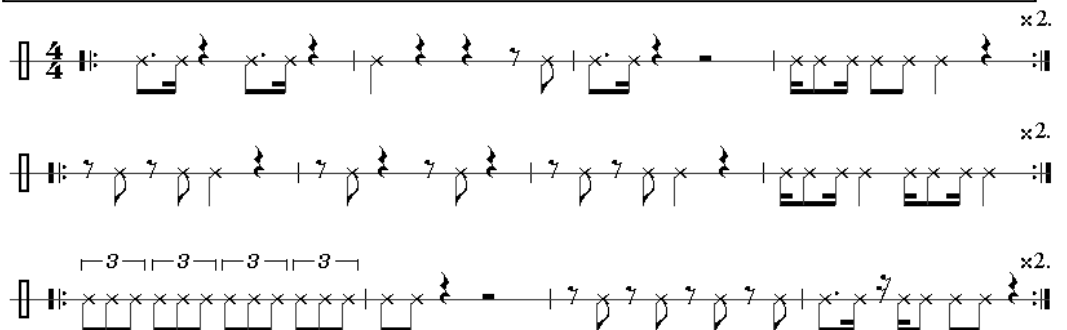
Con dos cierres donde rematan todos



Ritmo base

Frase tambourin N° 4

Con un cierre donde rematan todos



Corte N° 2 Solo de cajas

Las cajas tocan claves de son y bossa -1 y 1 alternadas - 4 veces- + el remate.

Corte N° 3

Surdos, luego en la 3 vuelta entran chapas, campanas, repiques y tambourines
Remate con todos los instrumentos

Ritmo y final con 3 silbatos

Samba-Reggae

Comienzo:

1º, 2º y 3º frase P: repique; R: todos. 4º frase, P: repiques y timbas; R: todos

Ritmo

Frase de repique N° 1

Corte 1

P: repiques; R: todos.

Frase de repique N° 2

Corte 2

P: Repiques y timbas; R: surdos graves. Surdo agudo cambia de base y la caja sigue igual hasta el remate.

Frase de repique N° 3

Corte 3

P: repiques y timbas; R: todos

Frases de surdos agudos.

Siguen con la base los surdos graves y las timbas.

Corte 4

P: repiques y cajas; R: todos

Base Ragga

Cambian todos menos la timba, termina con el corte N° 4, 3 veces seguidas y final de samba reggae.

Base Reggae

Respecto de samba-reggae, cambia la subdivisión, el tiempo y la base de los surdos agudos. Termina con una cuenta para tocar todos una clave de rumba.

Base Timbalada

Comienzan las timbas que dan la entrada he improvisan. Cambian todos, menos la caja y los surdos graves.